



Anläggningar för  
att pumpa och  
skydda rent vatten

# AIRGAP

## Airgap AGP100-1FS, pumpaggregat för zon 5 enligt SS-EN 1717, typ AA

### Anslutningar.

Inkommande anslutning: R25

Utgående anslutning: R32

Processvattentank i EN 1.4301, 400x600x950 mm. Effektiv volym ca. 160 liter. 1:a bräddavlopp för 75 PP, katastrofbräddning över behållarens kant. Avtappning med kulventil DN 15 med slangsockel.

### Pump.

1 st. centrifugalpump

Typ : HX5-11M

Kapacitet : 100 l/min x 3,7 bar (50 l/min x 6 bar)

Anslutning : R32

Spänning : 230V 50 Hz

Effekt : 1,1 kW

Märkström : 7,85 A

Max antal pumpstarter är 20 st/tim, jämnt fördelade.

### Komponenter.

1 st. hydropress PN 10, 24 l.

1 st. tryckströmbrytare för start/stopp av pump.

1 st. dämpvätskefylld manometer 0-10 bar, r 8, diam 63 mm.

1 st. mjukstängande magnetventil i mässing DN 25, 24 V 50 Hz, NC.

1 st. smutsfilter DN 25 i mässing.

1 st. kulventil DN 25

1 st. nivåvipa för fyllning av tank.

1 st. nivåvakt för blockering av pump vid låg nivå under inställbar tid samt larm.

1 st. nivåvakt för larm vid hög nivå.

1 st. automatikskåp, AS1, (1-fas) för tryckstyrning av en pump samt fyllning av behållare med följande utrustning:

Huvudbrytare

Skyddstransformator 230/24 V.

Erforderligt antal hjälpreläer och kontaktorer, motorskydd..

Erforderligt antal automatsäkringar.

Manöverbrytare Hand-0-Auto för pump (återfjädrande Hand-läge).

Manöverbrytare Öppna-0-Auto för magnetventil.

Indikeringslampor för: manöverspänning, drift, aktiv nivåvakt, utlöst motorskydd

Nödstoppsknapp (snabbstopp).

Potentialfria slutande kontakter för larm: nivåvakt och utlöst motorskydd.

Potentialfri slutande kontakt för pumpdrift

Hydrokonsult

i Töreboda AB

Box 71  
545 22 TÖREBODA

Telefon  
0506-150 90

Telefax  
0506-164 03

E-post  
email@hydrokonsult.se

Web  
www.hydrokonsult.se



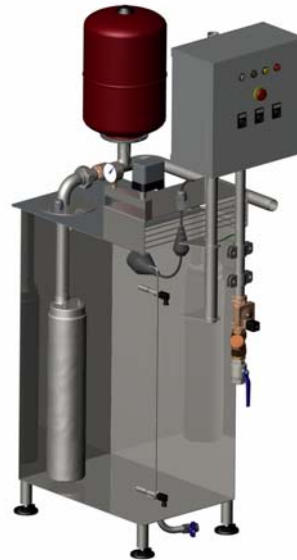
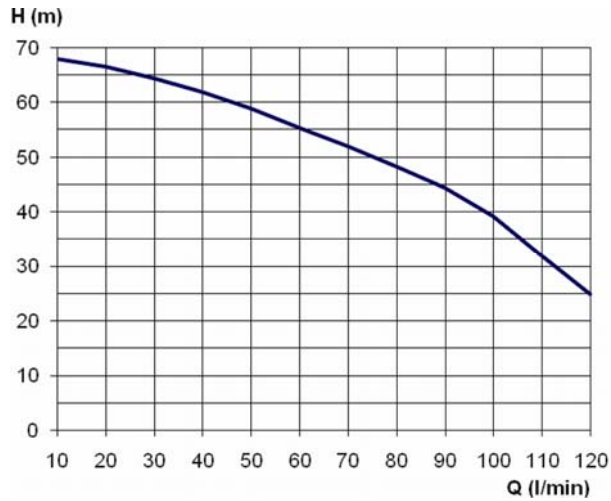
Anläggningar för  
att pumpa och  
skydda rent vatten

# AIRGAP

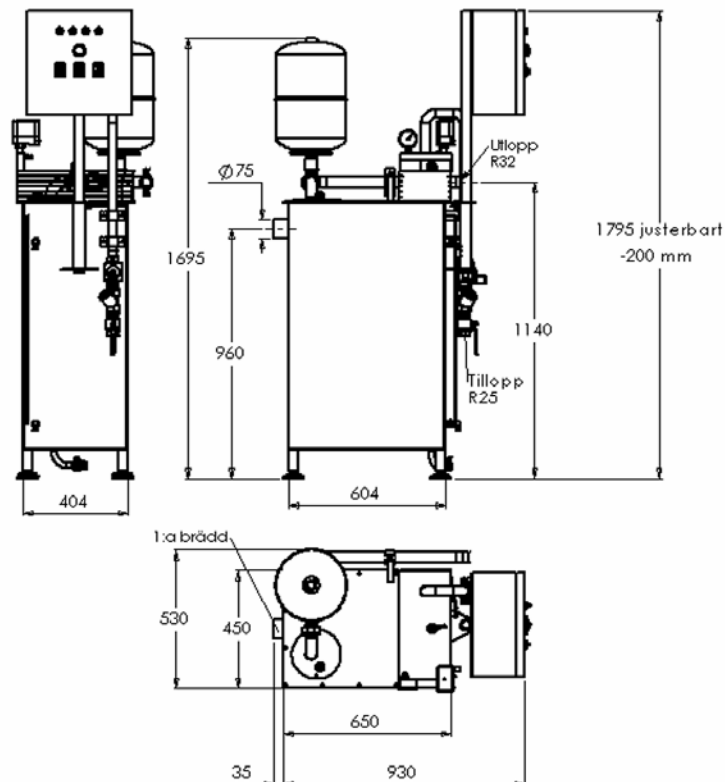
## Kapacitetskurva pump

1,1 kW, 220-240 V 50 Hz 7,85 A

Katastrofbräddning sker över behållarens  
kant



## Måttskiss AGP100-1FS



Samtliga mått med aggregatet i  
sitt lägsta läge. Justerbart +20 mm

Rätt till tekniska ändringar utan  
föregående meddelande förbehålls

## Hydrokonsult

i Töreboda AB  
Box 71  
545 22 TÖREBODA

Telefon  
0506-150 90

Telefax  
0506-164 03

E-post  
email@hydrokonsult.se

Webb  
www.hydrokonsult.se

Ver AGP1001FS- 2009-1